

# MODULE DE BASE

Dès le module de base de FAMC, vous obtenez une solution complète qui intègre la gestion des ordres de mission ou des projets, y compris la saisie professionnelle des données de temps et des activités. FAMC couvre ainsi les besoins fondamentaux d'une direction opérationnelle, même dans le cas de structures administratives complexes.

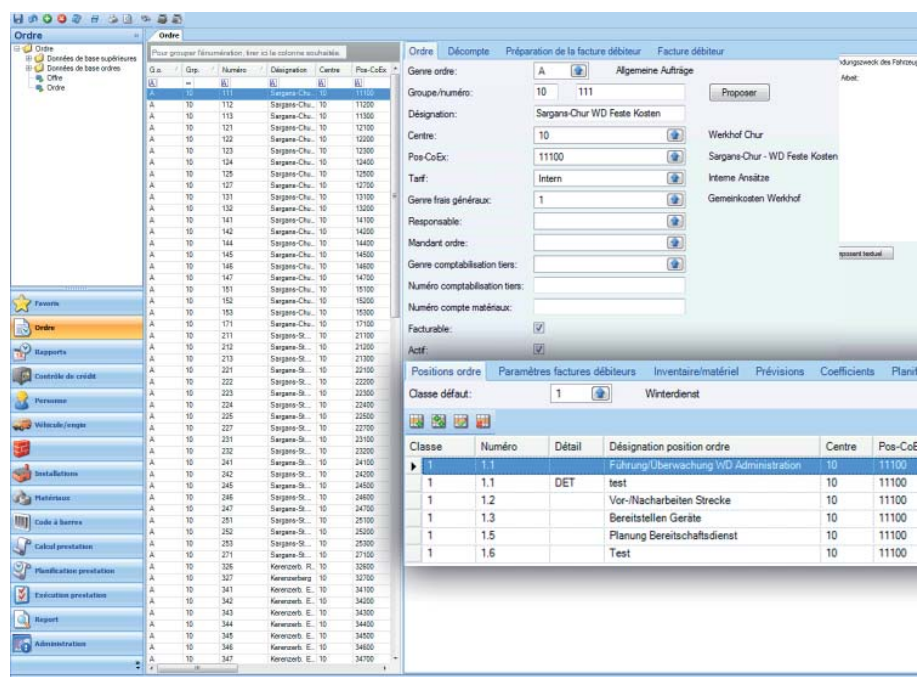
Le module de base de FAMC se compose des modules de gestion des ordres/projets, de saisie des données de temps/activités ainsi que de la gestion des prestations réalisées par des tiers et leur attribution aux ordres et projets. Ces modules se réfèrent tous à une gestion détaillée et exhaustive des données de base.

## ORDRE/PROJET

La gestion des ordres englobe la saisie des temps et des prestations par ordre de mission avec toutes les évaluations requises pour la supervision des ordres. Les travaux qui doivent être réalisés par l'entreprise sont représentés sous forme d'ordres dans FAMC. Les collaborateurs établissent ensuite des rapports relatifs à ces ordres et projets. Les prestations rapportées ainsi que les prestations réalisées par des tiers sont ensuite transférées dans des récapitulatifs d'évaluation détaillés et synthétiques, sur lesquels la direction s'appuie pour le pilotage de l'organisation et les éventuelles mesures à prendre.

### Activités des ordres

Des activités peuvent être attribuées aux ordres. Ces activités sont gérées indépendamment des ordres. Plusieurs ordres peuvent par ailleurs être ajoutés à ces activités. Vous pouvez ainsi créer un concept en parfaite adéquation avec votre organisation administrative.



## SAISIE DES TEMPS ET DES PRESTATIONS

Dans le module de base, la saisie des données en masse s'effectue sous FAMC dans des « journaux ». Par le biais des journaux, vous saisissez les temps et les coûts dans des tableaux. Cinq types de journaux différents sont à votre disposition : le journal du personnel pour la saisie des heures des collaborateurs, le journal relatif aux engins et véhicules, le journal du matériel pour la consommation du matériel, le journal des frais pour les frais neutres et ceux liés aux ordres de mission, et enfin, le journal général qui permet de saisir les quatre types d'informations évoqués.

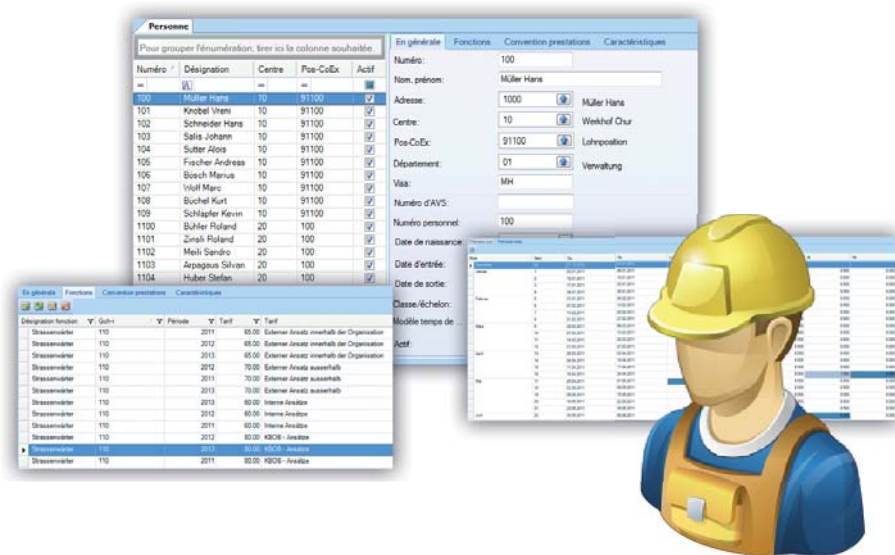
**CONSEIL :** Le module additionnel « Rapports individuels » permet à vos collaborateurs de saisir eux-mêmes leurs rapports sur PC. La solution sans fil à tablette, XAMOS, facilite l'établissement de rapports pour les collaborateurs qui ne disposent pas de poste de travail avec PC.

## PRESTATIONS RÉALISÉES PAR DES TIERS

Lors de leur saisie, les factures créanciers peuvent être distinguées en plusieurs positions d'imputation et différents ordres ou comptes financiers. La saisie peut aussi se faire par le biais d'un lecteur BVR. Pour pouvoir saisir électroniquement le flux des quittances dès leur réception par la poste, vous pouvez enregistrer les factures avec l'état « présaisie ». Le responsable des achats vise les factures. Le classement électronique des quittances physiques fait également partie intégrante du processus de prestations de tiers. Les factures saisies dans FAMC peuvent être transmises au logiciel de gestion financière par le biais de la plaque tournante des données.

## DONNÉES DE BASE

L'administration des données de base constitue le fondement de FAMC. C'est sur la base de ces données que sont ensuite gérés les ordres et rapports. Dans FAMC, les principales



données de base sont réparties en ressources de personnes, véhicules/engins et matériel. Celles-ci peuvent encore être davantage détaillées au moyen de données complémentaires telles que des photos, détails, suivant le concept choisi. Avec des modules additionnels, FAMC permet également de gérer d'autres ressources, telles que par exemple des installations techniques ou des entrepôts.

### Personnel

La gestion des données du personnel est très diversifiée dans FAMC. Outre la saisie des informations de base, elle permet également de définir différents taux tarifaires par période. De plus, des informations individuelles enregistrées pour chaque membre du personnel, permettent ensuite de calculer par simple pression de touche les données de temps prédéfinies selon le modèle des temps de travail prédéfini. Par ailleurs, d'autres modèles sont librement définissables, telles que les données prédéfinies pour les congés ou les gratifications pour ancienneté de service.

**CONSEIL :** Le module « Gestion du personnel » permet une gestion du personnel approfondie. Celui-ci prévoit notamment une gestion détaillée des primes.

### Véhicules/Engins

Dans le module de base, FAMC permet une gestion étendue des informations détaillées, données de référence et documents pour les véhicules/engins et dispositifs. Vous pouvez ainsi tenir une archive numérique de votre parc de véhicules et engins actuel. De manière analogue à la gestion du personnel, vous pouvez définir différents taux tarifaires par véhicule ou engin.

Vous pouvez attribuer des ordres à des véhicules/engins. C'est ainsi que vous créez un

ordre d'exploitation. Vous pouvez adjoindre des genres de charges d'exploitation à ces ordres d'exploitation, puis générer à partir de cela des évaluations détaillées.

**CONSEIL :** Pour une gestion étendue des véhicules/engins avec ordres d'atelier, historiques, ordonnancement des délais et gestion des pneumatiques, nous proposons le module additionnel « Atelier/ Garage ».

### Matériel

Les données de base relatives au matériel permettent de gérer le matériel selon différents taux tarifaires. De manière analogue aux véhicules et engins, une gestion documentaire est également proposée pour le matériel.

**CONSEIL :** Dans le cadre de la gestion du matériel, FAMC prévoit un module additionnel « Achat / Stock » pour la comptabilité complète du matériel.

## DONNÉES DE BASE

Les données de base et fonctions suivantes vous soutiennent activement dans votre travail ;

- Administration des adresses
- Base des ressources Personnel avec gestion des temps de travail, des congés payés et des absences selon le modèle du temps de travail (temps de travail obligatoires, temps de compensation, congés payés/jours fériés, entrées et sorties, degré d'engagement), suivi des formations
- Base des ressources Véhicules/Engins avec les données nécessaires à la maîtrise des événements
- Base des ressources Matériel
- Toutes les ressources proposent des fonctions librement définissables et plusieurs taux tarifaires par période avec calcul automatique des majorations
- Gestion des mots de passe / Protection des données